



JOSAM laser AM

优胜重型车辆定位测量系统

经典可靠的定位测量系统，适用于卡车、客车、挂车、半挂车、工程车辆等重型车辆的定位测量，同时适用于底盘车架的测量



测量原理和方法



根据被测车辆的不同和需要测量的车轮角度的不同，产品配置也不一样。作为该套设备的一部分，配有挂钩和架子的推车或者固定于墙面的工具架都可以用来存放设备。



用来测量车轮外倾角、主销后倾角和主销内倾角的有两种倾角仪，电子式（左图）和机械式（右图）。



测量主销内倾角

当测量主销内倾角时，转动车轮的同时应该制动车轮，在车轮处于内外20°时，使用倾角仪测量出该数值。使用电子倾角仪，可以提高测量效率。



在测量车轮定位角之前，应使用底盘间隙探测仪来检查是否有受损部件。

精准的车轮车桥定位及车架测量系统

当驾驶员驾驶卡车直线行驶的时候，他认为车辆所有的车轮和车架的运动方向都应该沿直线向前的。

驾驶员通过操纵方向盘以控制前桥的滚动方向。对于其它车轮而言，如果车桥相对于车辆纵向中心线的装配位置不正确（不垂直）或者车桥发生弯曲，那么这些车轮的车轮就会向其它方向滚动。很小的车桥位移就会造成很严重的后果。

如图所示：例如其中一个车轮以5mm/m的速度向右滚动，而另一车轮以同样的速度向左滚动，那么这两个车轮将试图以每公里10米的距离彼此分开。

这将意味着这辆卡车存在滚动阻力，这个阻力将会增加轮胎的磨损和燃油的消耗。所以驾驶车桥装配位置不正确的车辆的花费是比较多的。牵引车拖带的挂车，其车轮是否能够平行滚动对交通安全特别重要。在卡车和大客车后面开过车的司机都有这样的体会，这些车辆占用的道路空间通常要比车辆自身的最大宽度要宽。

优越定位测量方法是提高道路交通安全性和驾驶经济性的有效方法。Laser AM是一种可靠的车轮、车桥定位设备。所有的车轮角度的测量都非常简单快速。

使用优越Laser AM定位测量系统进行测量和调整的结果是：车轮、车桥和车架的装配位置合理，所有的车轮均向同一方向滚动。对于维修车间，该系统是一种非常经济适用的设备。它的使用、标定和维护保养均十分容易，同时它也加速定位的过程。

测量结果精确，具有很高的重复精度。同时，该系统还可以用来测量车架变形。

前束测量和PC软件

当激光束对准前靶时，记录所示数值，然后将激光对准后靶。前后标靶数值之差表示车轮与其正确滚动方向的偏离。其单位为：mm/m。

利用JOSAM communicator软件可以在您的电脑中直接计算、管理测量记录。

测量车轮外倾角、主销后倾角、转向角差和最大转角

使用倾角仪可直接测量车轮外倾角。测量时，使用车轮转角测量仪或者转盘可确定车轮向内和向外转20°的位置，测量主销后倾角、转向角差。最大转向角在使用车轮转角测量仪或者转盘的能非常容易测量出。



二极管激光发射器和充电器。镍镉电池可连续工作50个小时。



优胜测量原理和方法

优胜测量车桥位置的方法，非常正确地反映了车轮滚动方向和车架纵向几何中心线之间的关系。它是通过安装在车轮轮辋上的激光发射器发出的激光束来完成的。激光束射在车辆前后部的标靶上，而标靶固定在自对中心标尺架上，这就在卡车的侧面形成中心线。

当激光束在前后标靶上读数相同时，意味着车轮直线滚动，与车架中心线平行。

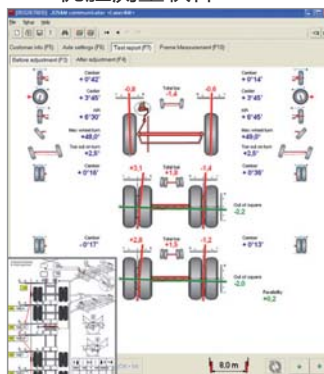
激光发射器安装在通用车轮夹具上，夹具可根据轮辋的尺寸进行调整。借助激光发射器，对车轮夹具进行同轴度调整以消除轮辋的变形。

注意：即使轮辋严重受损也不会影响测量结果的精度。唯一的要求就是将车轮夹具牢固地固定在轮辋上，用车轮夹具上的调整钮来补偿车轮的同轴度。

该设备的标定和维护工作十分快速简单。

测量软件

优胜测量软件communicator方便操作者在测量车轮定位角时计算与存储测量结果。

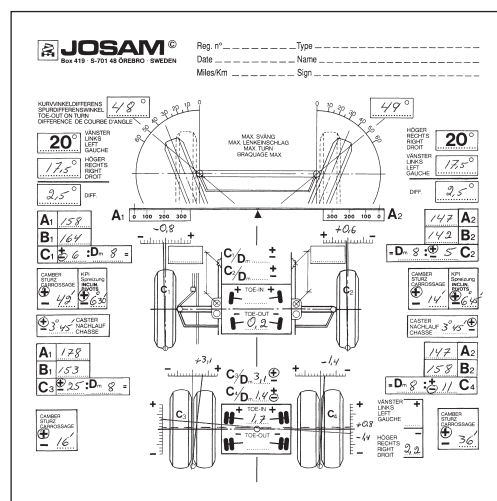


该程序为您提供一个数据库，您可以打印调整前与调整后的测试报告。

您还可以选择包含车架测量的软件版本。



优胜laser AM同样可以用来测量车架，只要增设车架测量标靶，车架测量报告单或者车架测量软件。车架测量是定位测量的一部分。



优胜laser AM定位测量系统还包括测量报告单。在测量报告上可以记录车轮定位角测量结果，如：前束、车轮外倾角、主销后倾角、主销内倾角、转向角差和最大转角。对于双转向桥车辆，最重要的是记录两平行车桥对应车轮的差值，并进行调整。

瑞典优胜中国独资子公司

卡尔拉得优胜汽车修复系统（北京）有限公司
 北京市经济技术开发区东区经海三路新城工业园二期A号厂房
 电话: 010-67892123 服务热线: 010-67892076
 传真: 010-67892077 E-mail: info@josam.cn
 官方网站: www.josam.cn
 市场网站: www.josamchina.com

瑞典优胜制造商

JOSAM AB
 Box 419 • SE-701 48 ÖREBRO • Sweden
 Tel.: +46 19 30 40 00 • Fax +46 19 32 03 16
 E-mail: info@josam.se • Internet: www.josam.se

